

FICHA TECNICA

EJEX

ACCESORIOS PARA BAÑOS



CÓDIGO:

EJEX100101

LÍNEA:

EXCEL

FAMILIA:

MONOMANDO

DESCRIPCIÓN:

Monomando para lavabo
acero inoxidable

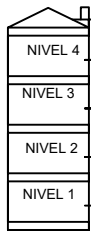
COMPOSICIÓN:

Acero inoxidable 304,
cartucho de cerámica

TIPO DE PRESIÓN:

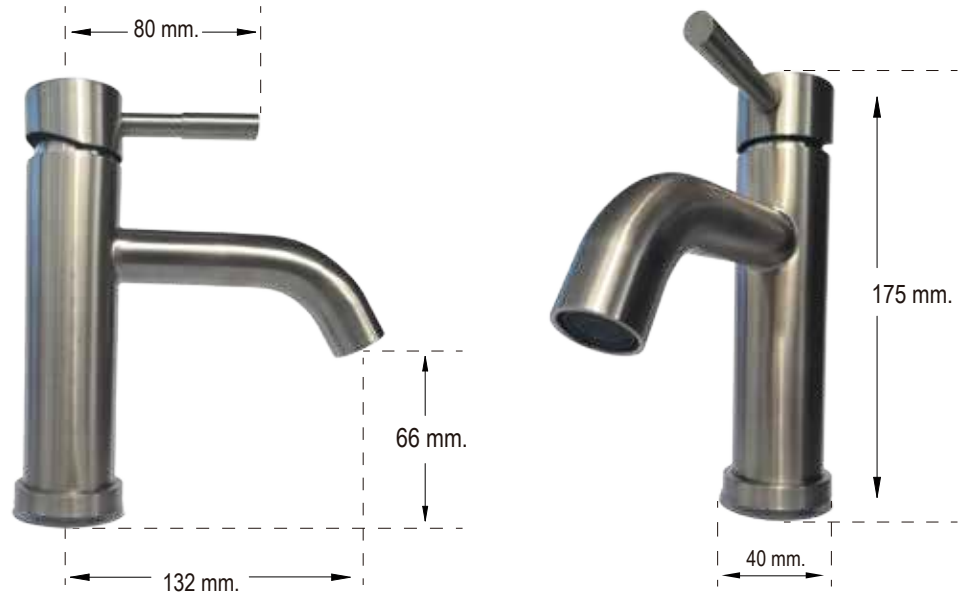
BAJA

Desde 25 kPa hasta 89
kPa (0.25 kg/cm2 hasta 1
kg/cm2) 1 a 4 niveles de
edificación.



TERMINADO:

Acero Inoxidable /
Níquel cepillado



CERTIFICADO DE CALIDAD Y NORMA

CERTIFICADO - **AIN19C01196** No. REFERENCIA - **2019CNA00271**

DE CONFORMIDAD CON LA NORMA MEXICANA
NMX-C-415-ONNCCE-2015

CARACTERÍSTICAS TÉCNICAS

DIMENSIONES:

ALTURA TOTAL	175 MM
ALTURA A LA SALIDA	66 MM
DISTANCIA A LA SALIDA	132MM
LONGITUD DEL MANERAL	80 MM
DIAMETRO DE LA BASE	40 MM
CONECCIÓN DE MANGUERAS	1/2 13 MM.
PESO DEL PRODUCTO (KGS)	0.635 KG

RECOMENDACIONES:

Antes de conectar la alimentación del agua asegúrese de purgar las líneas para evitar impurezas que puedan dañar el funcionamiento.

“En caso de instalar el producto a una presión distinta a la indicada, altera el funcionamiento y consumo de agua del mismo”.

**No utilizar fibras, polvos abrasivos ni productos químicos.
No utilice objetos punzo-cortantes para limpiar los acabados.**

MANTENIMIENTO:

Dar limpieza unicamente con agua y un paño limpio.

Nunca utilizar fibras, lijas, detergentes, solventes ni polvos abrasivos, no dejar el producto sin limpiar por periodos largos de tiempo.

www.eje.mx

info@eje.mx

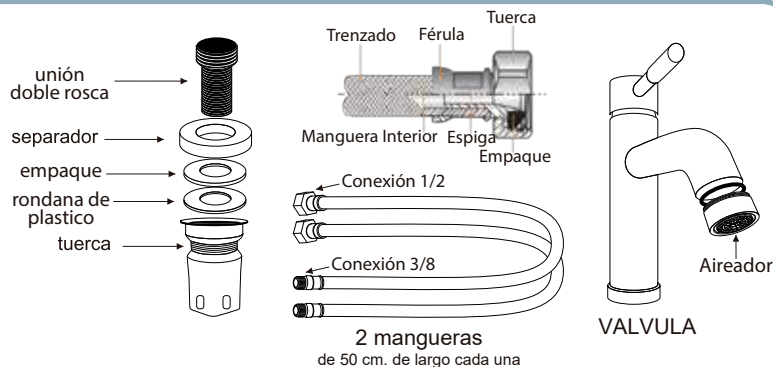
Carr. México Toluca Km 44.65 Col. Juárez. 52743 Ocoyoacac Estado de México.

Tel. (01728) 285 74 50 y 53 Cel. 551048 1770, 552855 8727

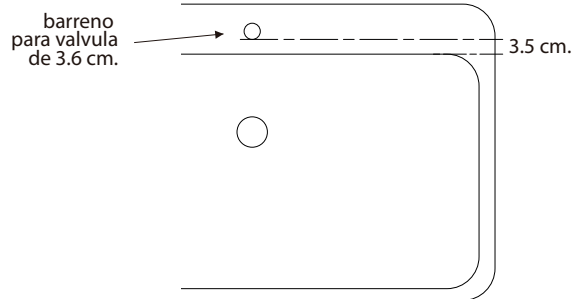
EJE

RECUBRIMIENTOS

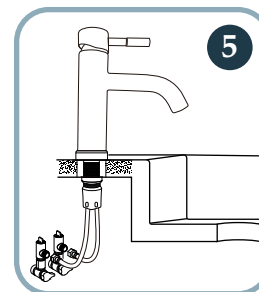
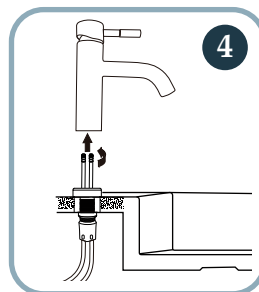
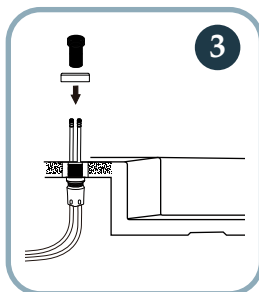
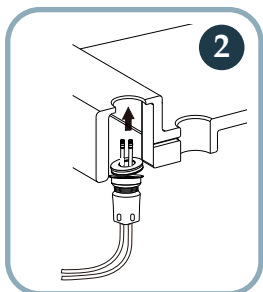
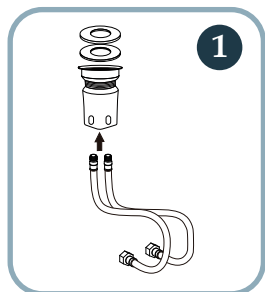
Contenido de la Caja



Lavabo o Placa



Instalación General



COLOCACIÓN:

Insertar mangueras de alimentación a través de tuerca, rondana de plástico, empaque y lavabo.

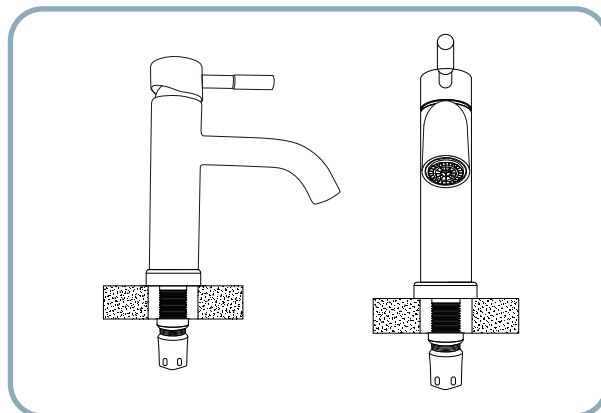
Insertar separador, unión doble rosca, en mangueras.

Acoplar al monomando y apretar

FUNCIONAMIENTO:

Para el correcto funcionamiento del producto, la presión mínima es de 29.415kPa (0.3Kg/cm³) (4.265 PSI).

Suministro de agua caliente: 82 °C máximo.



POLIZA DE GARANTÍA:

Este producto está garantizado contra cualquier defecto de fabricación, garantía de 1 año a partir de su compra, y no cubre daños al producto por accidente, mal uso o mala instalación.

Para registrar su compra, envíe un correo a info@eje.mx y con esto hacer valida la garantía.

PRODUCTO: _____

MODELO: _____

DISTRIBUIDOR / TIENDA: _____

TELEFONO: _____

E-MAIL: _____

FECHA DE COMPRA: _____

www.eje.mx

info@eje.mx

Carr. México Toluca Km 44.65 Col. Juárez. 52743 Ocoyoacac Estado de México.

Tel. (01728) 285 74 50 y 53 Cel. 551048 1770, 552855 8727

EJE 
RECUBRIMIENTOS