

## EJE ROCA BASÁLTICA / PORFIDO GRIS



La **ROCA BASÁLTICA / PORFIDO GRIS** es una roca ígnea volcánica de origen natural formada por la solidificación del magma, es una piedra efusiva con alto contenido de fenocristales de cuarzo.

**EJE Recubrimientos** obtiene la **ROCA BASÁLTICA / PORFIDO GRIS**, en los estados de Puebla y Tlaxcala, esta roca se extrae en lajas o esquistos de tal modo que no es necesario laminarla o rebanarla, Se hace una selección por espesor y planicidad y se recorta para obtener baldosas, la cara vista es la que ofrece la naturaleza.

El compromiso de calidad **EJE** es que la superficie no varía más de 1.5 cm en plano para tener una baldosa razonablemente horizontal y que no se "abrirá" en lajas más delgadas una vez instalada, esto lo logramos con selección de una gran cantidad de piedra para asegurar la calidad como pavimento.

En usos de fachadas o muros lo que hacemos es seleccionar el tipo más delgado sin importar las diferencias en su superficie, otorgándole altos y bajos relieves que la hacen lucir mejor.

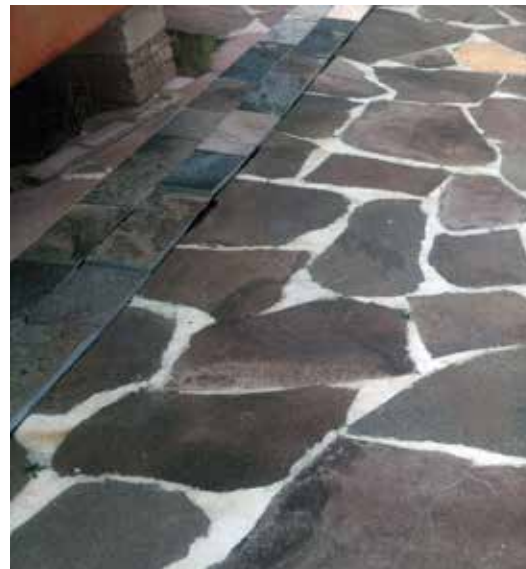


El color de la **ROCA BASÁLTICA / PORFIDO GRIS** es principalmente gris pardo con matices violetas y marrón predominando el gris; Ocasionalmente se obtienen vetas de colores gris marrón, el suministro está sujeto a la existencia en nuestro almacén.



Es laja de forma irregular que seleccionamos en función del uso que se le dará; desde peatonal o vehicular ligero. Los pavimentos hechos con esta roca se distinguen de otros, ya que aprovechando su dureza y utilizando el espesor adecuado, se instala sobre una base compactada de tepetate ahorrándose el firme de concreto.

*Uso Peatonal / Vehicular ligero sobre firme*



Tamaño	Espesor	Peso	Empaque	Color
Diagonal de 20 a 50 cm.		75 kg./m <sup>2</sup>	30 m <sup>2</sup>	Gris Marron

**LAJAS GIGANTES**  
**CORTADA A DISCO**



Uso en decoración jardinería y paisajismo

Tamaño	Espesor	Tamaño diagonal	Empaque
CHICA	2 a 8	80 a 120 cm.	Granel
MEDIANA	2 a 8	120 a 150 cm.	Granel
GRANDE	2 a 8	150 a 180 cm.	Granel
MEGA	2 a 8	180 cm. o mas.	Granel

**CONCEPTO DE OBRA**

**EJE ROCA BASALTICA / PORFIDO GRIS** es una laja irregular con plano natural de la cantera con espesor de 2 a 6. Medida diagonalmente de 20 a 60 cm. Color gris marrón. Instalado con mortero elaborado con 250 kg de cemento por m<sup>3</sup> de arena con espesor > 3 y < 6 asentado sobre base compactada al 9\_\_% Proctor. Junteado con mortero elaborado con partes iguales de cemento, agua y arena cernida > 1 y < 4 cm. Incluye suministro, instalación, limpieza de obra, cortes con cortadora, junteo y limpieza final.

# CINTILLAS Y CUBOS

DELGADOS, CORTE A DISCO

**EJE**   
RECUBRIMIENTOS

Tamaño cm.	Espesor cm.	Peso Kg./m <sup>2</sup>	Empaque tarima	Color
5 x LL	1 a 3.5	64 Kg	20m2	Gris Marron
10 x LL	1 a 3.5	64 Kg	20m2	Gris Marron
15 x LL	1 a 3.5	64 Kg	20m2	Gris Marron
20 x LL	1 a 3.5	64 Kg	20m2	Gris Marron
10 x 10	1 a 3.5	64 Kg	20m2	Gris Marron



*5 x LL / Uso en Fachadas*

*10 x LL / Uso en Fachadas*



*15 x LL / Uso en Fachadas*



*Uso Peatonal y en Fachadas*



*20 x LL / Uso en Fachadas*



*10 x 10 / Uso Peatonal y en Fachadas*



*Se recomienda utilizar POLIMER CRETE para mejorar su adhesión*



Tamaño cm.	Espesor cm.	Peso Kg./m <sup>2</sup>	Empaque tarima	Color
10 x LL	2 a 6	100 Kg	20m <sup>2</sup>	Gris Marron
15 x LL	2 a 6	100 Kg	20m <sup>2</sup>	Gris Marron
20 x LL	2 a 6	81 Kg	20m <sup>2</sup>	Gris Marron
25 x LL	2 a 6	81 Kg	20m <sup>2</sup>	Gris Marron
10 x 10	2 a 6	81 Kg	20m <sup>2</sup>	Gris Marron
15 x 15	2 a 6	81 Kg	20m <sup>2</sup>	Gris Marron



*Uso peatonal y vehicular ligero sobre firme de concreto*



**BALDOSA TRIANGULAR**

**CORTADA A DISCO**

Triángulos para cenefa.



*Piezas con medidas fijas sobre pedido.*

Tamaño cm.	Espesor cm.	Peso PIEZA	Empaque	Color
15 x 15	2 a 4	.3 Kg.	Agranel / big bag	Gris Marron
20 x 20		.5 Kg.		